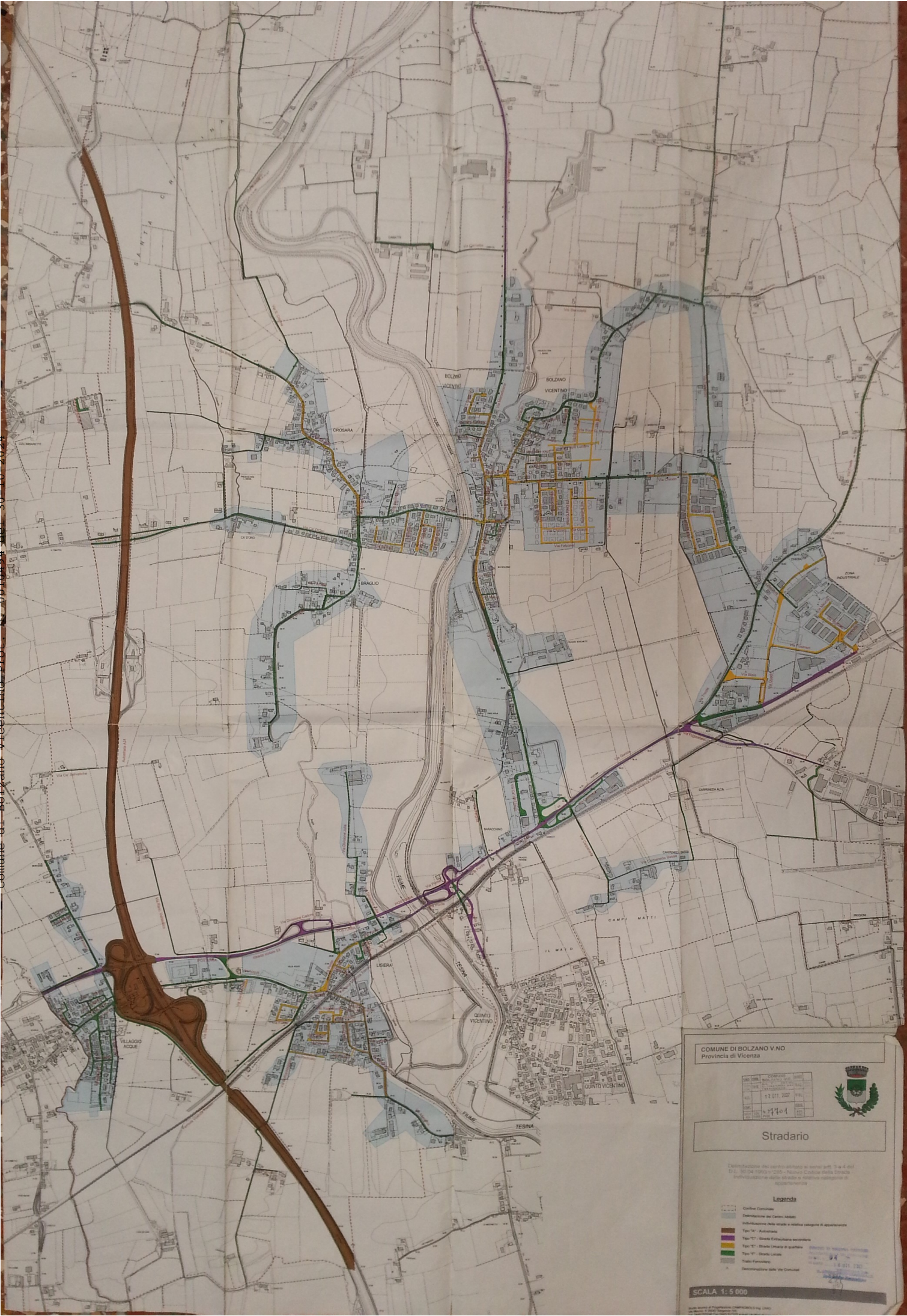


Comune di Bolzano Vicentino Prot. N. 0010494 del 30.10.2024



COMUNE DI BOLZANO V.NO  
Provincia di Vicenza

12.071.202
12.071.202

**Stradario**

Dalimitazione dei centri abitati ai sensi dell'art. 17 e 18 del D.L. 162 del 1988 (C. 208) - Modulo Costruito dalla Consorzio Individuazione delle strade e relative categorie di appartenenza

**Legenda**

- Confine Comune
- Definizione dei Centri Abitati
- Infrastruttura delle strade e relative categorie di appartenenza
- Tipi "A" - Autostrada
- Tipi "T" - Strada Extraurbana principale
- Tipi "S" - Strada Urbana di quartiere
- Tipi "L" - Strada Locale
- Tracce Ferroviarie
- Demarcazione delle Vite Comunali

SCALA 1:5.000